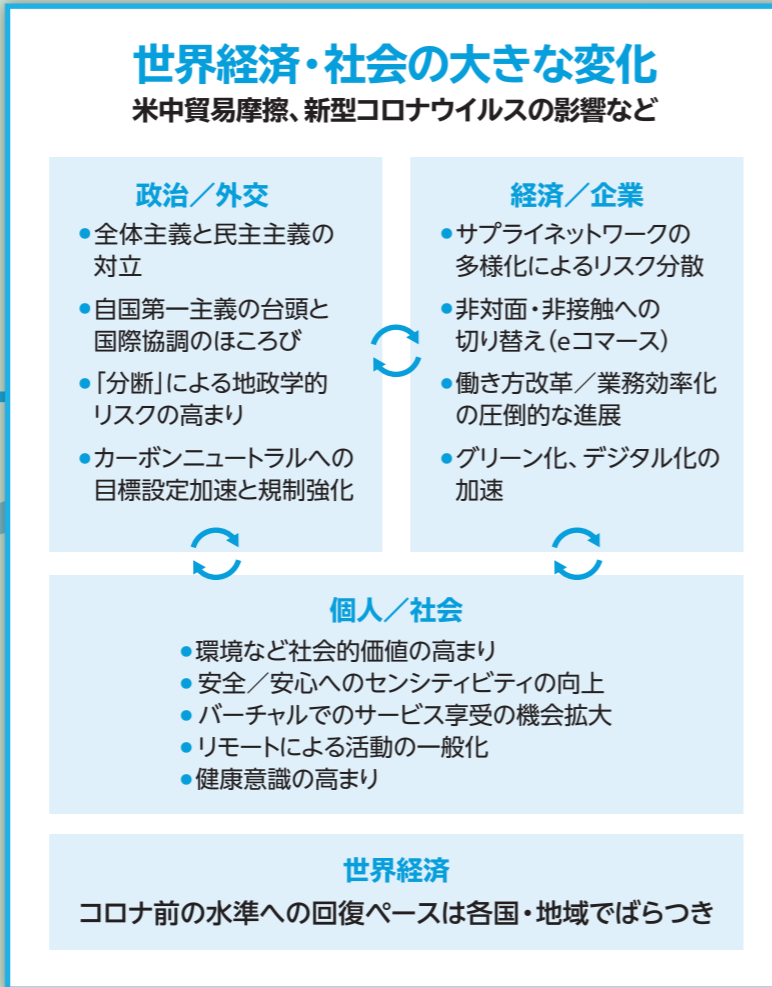
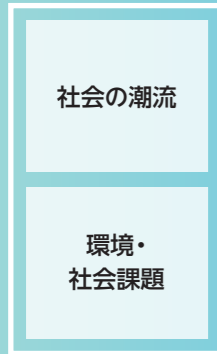


めざす姿の実現に向けた 新中期経営計画を策定

中期経営計画を2段階に分けて策定
世界経済・社会の変化/
世界経済回復シナリオを踏まえ
段階的に計画策定



中期経営計画への
反映

2050年からバックキャストし、MCHCグループの成長の道筋を描いたのが中長期経営基本戦略「KAITEKI Vision 30 (KV30)」です。コロナ禍で、KV30で特定した社会課題リスクが事象として顕在化する中、MCHCは、変化する社会ニーズに対応し、成長事業領域の早期事業化に向けて、ビジネスモデル変革とイノベーションを加速させていただきます(P.31参照)。また、新型コロナウイルスの影響を踏まえて、KV30に基づく中期経営計画を段階的に策定しました。中期経営計画「APTSIS 25」Step1の遂行により成長加速に向けた基盤を強化し、めざす姿の実現に向けて着実に前進していきます。

「KAITEKI Vision 30」の詳細はウェブサイトに掲載しています。
<https://www.mitsubishichem-hd.co.jp/group/kv30/index.html>

KV30で特定した社会課題の顕在化
変化する社会ニーズに対応し
ビジネスモデル変革と
イノベーションを加速し早期事業化

解決への貢献

バックキャスト

