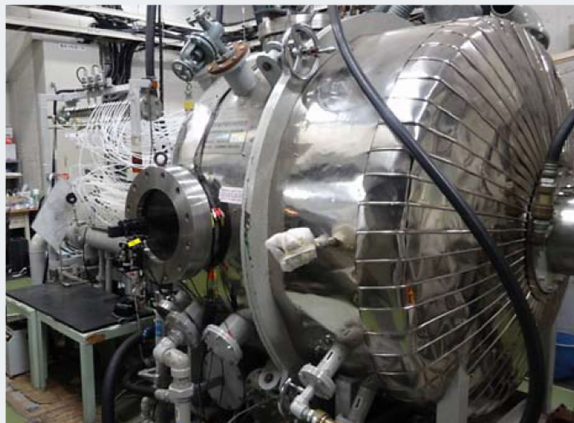


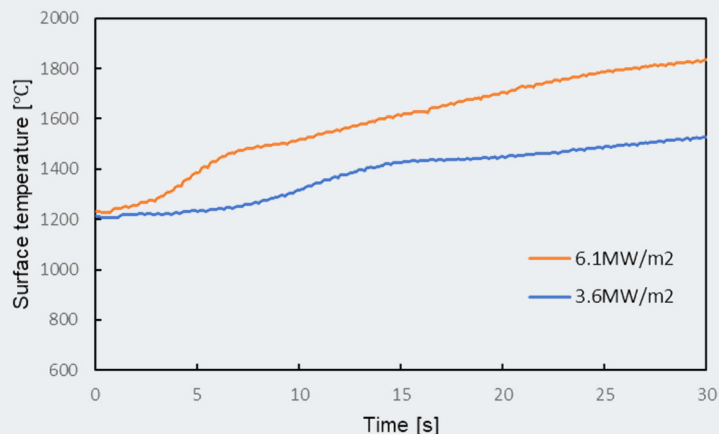
1,500°C耐熱ピッチ系CMCコンポジット

用途：宇宙往還機熱シールドタイル（TPS）向け耐熱材

JAXAアーク加熱風洞試験設備



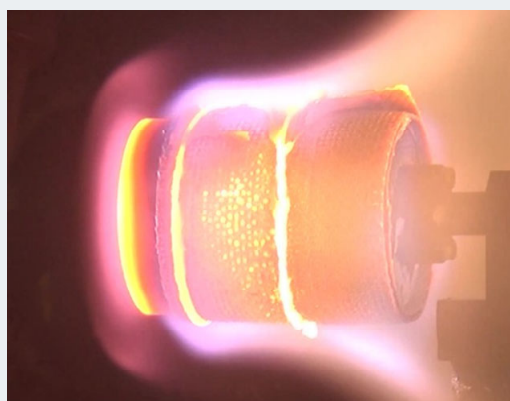
表面温度変化



試験条件/試験結果

Sample Density	Test Condition		Temperature		Thickness		
	Heat Rate	Distance	Surface	Backside	Before Test	After Test	Δ
g/cm ³	MW/m ²	mm	°C	°C	mm	mm	mm
2.38	3.6	100	1544	683	29.65	29.87	0.22
2.41	6.1	80	1842	759	29.99	30.12	0.13

試験片外観



Heat Rate	Before Test	After Test
3.6 MW/m ²		
6.1 MW/m ²		

SMCベースのピッチ系C/Cコンポジットに金属Siを含浸した材料(C/SiC)をアーク加熱風洞試験した結果、損耗は確認されなかった。